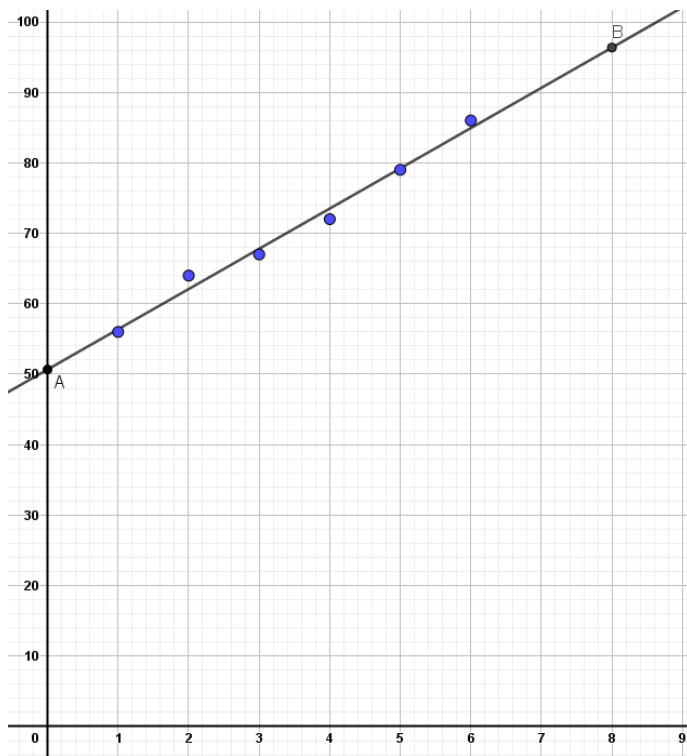


58 1.



2. a. Avec la calculatrice, on obtient pour équation de la droite (d) : $y = 5,71x + 50,67$, les coefficients étant arrondis au centième.

b. Pour tracer la droite (d) on détermine deux points de cette droite.

Si $x = 0$, on obtient $y = 5,71 \times 0 + 50,67 = 50,67$. Le point A(0 ; 50,67) appartient à (d).

Si $x = 8$, on obtient $y = 5,71 \times 8 + 50,67 = 96,35$. Le point B(8 ; 96,35) appartient à (d).

La droite (d) est la droite (AB) (voir graphique ci-dessus).