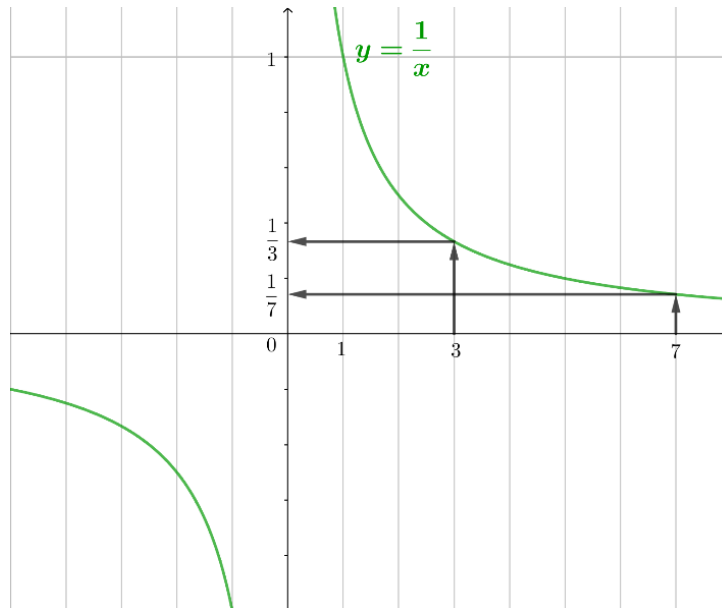
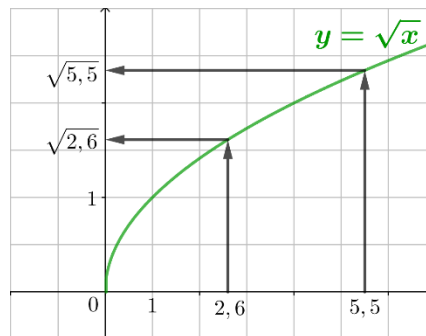


150 a. On a représenté ci-dessous la courbe de la fonction inverse.



D'après ce schéma, on peut en déduire l'inégalité $\frac{1}{3} > \frac{1}{7}$.

b. On a représenté ci-contre la courbe de la fonction racine carrée.



D'après ce schéma, on peut en déduire l'inégalité $\sqrt{2,6} < \sqrt{5,5}$.