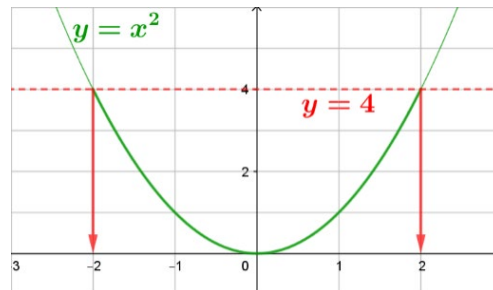


**152 1. b.** Graphiquement, l'ensemble solution de l'inéquation  $x^2 < 4$  est l'ensemble des abscisses des points de la courbe représentative de la fonction carrée qui sont « en dessous » de la droite d'équation  $y = 4$ . D'après le schéma ci-dessous, cet ensemble solution est  $]-2 ; 2[$ .



**2. d.** Graphiquement, l'ensemble solution de l'inéquation  $x^2 \geq 1$  est l'ensemble des abscisses des points de la courbe représentative de la fonction carrée qui sont « au-dessous » de la droite d'équation  $y = 1$ .

D'après le schéma ci-dessous, cet ensemble solution est  $]-\infty ; -1] \cup [1 ; +\infty[$ .

