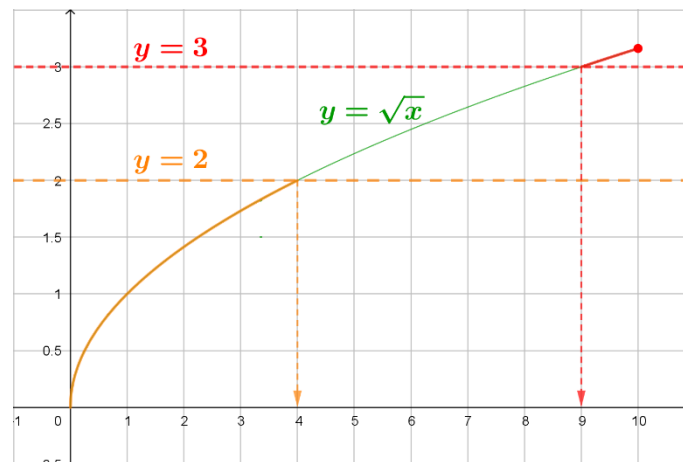


**155** 1. On a représenté ci-dessous la courbe de la fonction racine carrée.



2. • Graphiquement, l'ensemble solution de l'inéquation  $\sqrt{x} < 2$  est l'ensemble des abscisses des points de la courbe représentative de la fonction racine carrée qui sont strictement « en dessous » de la droite d'équation  $y = 2$ .

Par lecture graphique, l'ensemble solution de cette inéquation est  $[0 ; 4[$ .

• Graphiquement, l'ensemble solution de l'inéquation  $\sqrt{x} \geq 3$  est l'ensemble des abscisses des points de la courbe représentative de la fonction racine carrée qui sont « au-dessus » de la droite d'équation  $y = 3$ .

Par lecture graphique, l'ensemble solution de cette inéquation est  $[9 ; 10]$ .