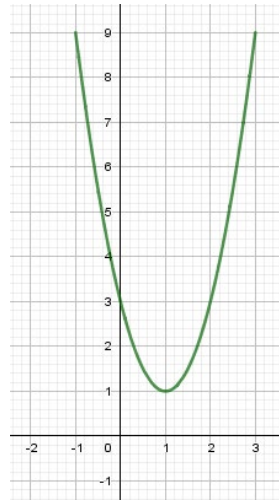
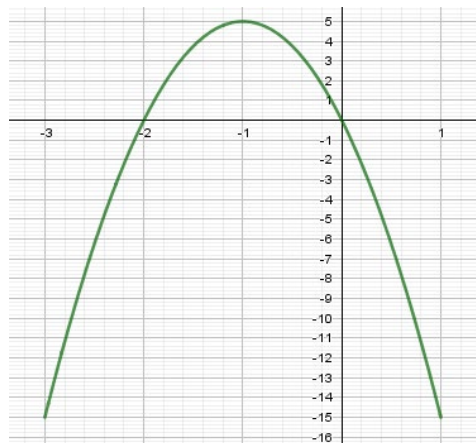


## Je me prépare à l'évaluation

**104** 1. La fonction  $f$  semble décroissante sur  $[-1 ; 1]$  et croissante sur  $[1 ; 3]$ .



2. La fonction  $f$  semble croissante sur  $[-3 ; -1]$  et décroissante sur  $[-1 ; 1]$ .



3. La fonction  $f$  semble croissante sur  $[-2 ; -1]$  et sur  $[1 ; 3]$ ; et décroissante sur  $[-1 ; 1]$ .

